

Conception et calculs de structures métalliques

- Réalisation de structures clés en main -

Points forts

Conception de structures résistantes, adaptées aux moyens de fabrication

Validation de la faisabilité technique des produits

Optimisation des solutions dans un but de réduction des coûts

+ Bénéficier de nos 20 ans d'expérience, des compétences d'une équipe projet pluridisciplinaire (mécanique, chaudronnerie, installations générales) et d'une approche qualitative orientée terrain

Notre démarche

Études d'avant-projet

- > Études préliminaires
- > Modélisation 2D/3D simplifiée
- > Pré-dimensionnement mécanique
- > Analyse coûts/délais

Études de réalisation

- > Étude de conception détaillée
- > Modélisation 2D/3D détaillée
- > Notes de calculs de dimensionnement mécanique
- > Réalisation des dossiers de définition
- > Réalisation des plans et des fichiers de fabrication
- > Suivi des coûts et des délais

Notes de justification mécanique

- > Notes de calculs de tenue mécanique par éléments finis
- > Notes de calculs de dimensionnement des appareils sous pression (CODAP)
- > Notes de dimensionnement des tuyauteries (CODETI)

+ Ces prestations peuvent être réalisées suivant votre formalisme

+ Capacité de travail directement sur site :

- Sites industriels (usines, locaux industriels)
- Sites nucléaires (zone contrôlée)

Domaines d'intervention

Structures métalliques (charpentes, châssis, supports, etc.)

Produits chaudronnés (réservoirs, enceintes sous pression, caissons métalliques, etc.)

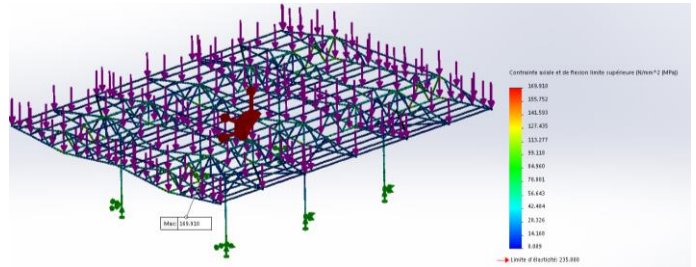
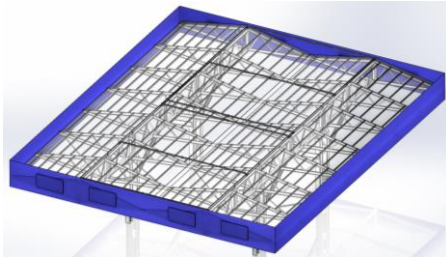
Tuyauterie/Robinetterie, ventilation

Ensembles mécaniques (outillages, éléments usinés, éprouvettes, etc.)

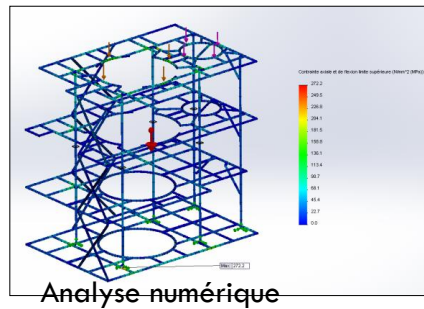
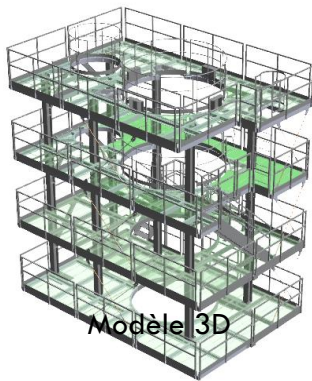
Exemples d'application

Conception et justification mécanique d'un portique pour véhicules

- > Modélisation 3D
- > Réalisation des plans de détails
- > Note de calculs de justification mécanique sous charges



Justification mécanique par calcul des éléments finis d'une plateforme mécanique



Analyse numérique



Conception d'une cloison grillagée

